



ST. ELISABETH-HOSPIZ MARBURG

- ▶ Unser Hospiz befindet sich in einer Jugendstilvilla im Park der Vitos-Klinik in der Cappeler Straße in Marburg.
- ▶ Es bietet Platz für zehn schwerstkranke Menschen in freundlichen, hellen Zimmern mit Zugang zu einer großen Freiterrasse.
- ▶ Für Angehörige und Freunde gibt es Übernachtungsmöglichkeiten.
- ▶ Die Notwendigkeit der Aufnahme bestätigt ein Arzt.
- ▶ Die Kosten für den Aufenthalt im Hospiz werden zu 95% von den Kranken- und Pflegekassen übernommen. Die restlichen 5% trägt der Hospizverein aus Beiträgen und Spenden, so dass dem Gast keine Kosten entstehen.
- ▶ Unterstützen Sie das Hospiz durch Spenden, werden Sie Mitglied im St. Elisabeth-Hospiz Marburg e.V.
- ▶ Unsere Arbeit lebt im Wesentlichen auch von ehrenamtlicher Mitarbeit; wir bieten ausführliche Vorbereitungskurse.



INFORMATIONEN UND KONTAKTE

- ▶ **Allgemeine Fragen**
St. Elisabeth-Hospiz Marburg
Cappeler Str. 90a, 35039 Marburg
Telefon: 06421 94258 0
- ▶ **Für die Aufnahme**
Andreas Deutsch, Pflegedienstleiter
Telefon: 06421 94258 11
andreas.deutsch@hospiz-marburg.de

Eva-Maria Dippel, Sozialarbeiterin (s.u.)
- ▶ **Für ehrenamtliche Mitarbeit**
Edith Lange
Telefon: 06422 3275
edith.l@gmx.de
- ▶ **Für die Trauergruppen**
Eva-Maria Dippel, Sozialarbeiterin
Telefon: 06421 94258 12
eva_maria.dippel@hospiz-marburg.de



info@hospiz-marburg.de

www.hospiz-marburg.de

Spendenkonto: DE15 5335 0000 0034 0000 42



ST. ELISABETH HOSPIZ IN MARBURG

- „Das ist der Gastfreundschaft tiefster Sinn, dass der Eine dem Anderen Rast gebe auf dem Weg nach dem ewigen Zuhause.“ - Romano Guardini <



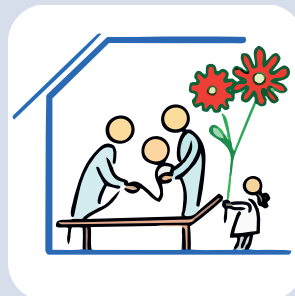
ST. ELISABETH-HOSPIZ MARBURG

- ▶ Unser Haus nimmt jeden Menschen auf, der unheilbar erkrankt ist und dessen Lebenszeit nur noch wenige Monate beträgt - sofern Kapazität vorhanden ist.
- ▶ Unser Haus steht allen offen, ohne Ansehen der Person und unabhängig von religiösen oder geistigen Überzeugungen, der Herkunft oder der ethnischen Zugehörigkeit.
- ▶ Wir sind bestrebt, jeden Gast individuell zu betreuen und die körperlichen und seelischen Bedürfnisse umfassend zu erfüllen.
- ▶ Vertrauen und Verschwiegenheit sind für uns selbstverständlich.
- ▶ Die Einbeziehung und Betreuung der Angehörigen sind fester Bestandteil unserer Arbeit.
- ▶ Wir begleiten trauernde Hinterbliebene in ihrem Schmerz und ihrer Leere.

WIR SIND FÜR SIE DA

ein multifunktionelles Team mit palliativ- und hospizfachlicher Qualifizierung

- ▶ Pflegefachkräfte
- ▶ Ärztinnen und Ärzte
- ▶ Ehrenamtliche Mitarbeiterinnen und Mitarbeiter
- ▶ Fachkräfte aus den Bereichen Physiotherapie, Psychologie, Kunst- und Musiktherapie, Sozialpädagogik, Seelsorge und Trauerbegleitung



LEBEN IM HOSPIZ

- ▶ Wir respektieren und akzeptieren die Einzigartigkeit eines jeden Menschen.
- ▶ Wir verstehen den Sterbeprozess als Facette des Lebens.
- ▶ Wir nehmen uns Zeit für das Zuhören, Schweigen, Reden, Hoffen, Hadern, Feiern, Essen, Lachen und Abschiednehmen.
- ▶ Wir nehmen uns Zeit, menschliche Wärme und Geborgenheit zu vermitteln.
- ▶ Wir achten auf Würde und Selbstbestimmung eines jeden Gastes.
- ▶ Wir engagieren uns auch für den Reichtum und die Schönheit des Lebens.
- ▶ Wir begleiten einfühlsam die Veränderungs- und Abschiedsprozesse unserer Gäste.
- ▶ Wir konzentrieren uns auf die individuelle, flexible Behandlung und Linderung der körperlichen und seelischen Schmerzen.